

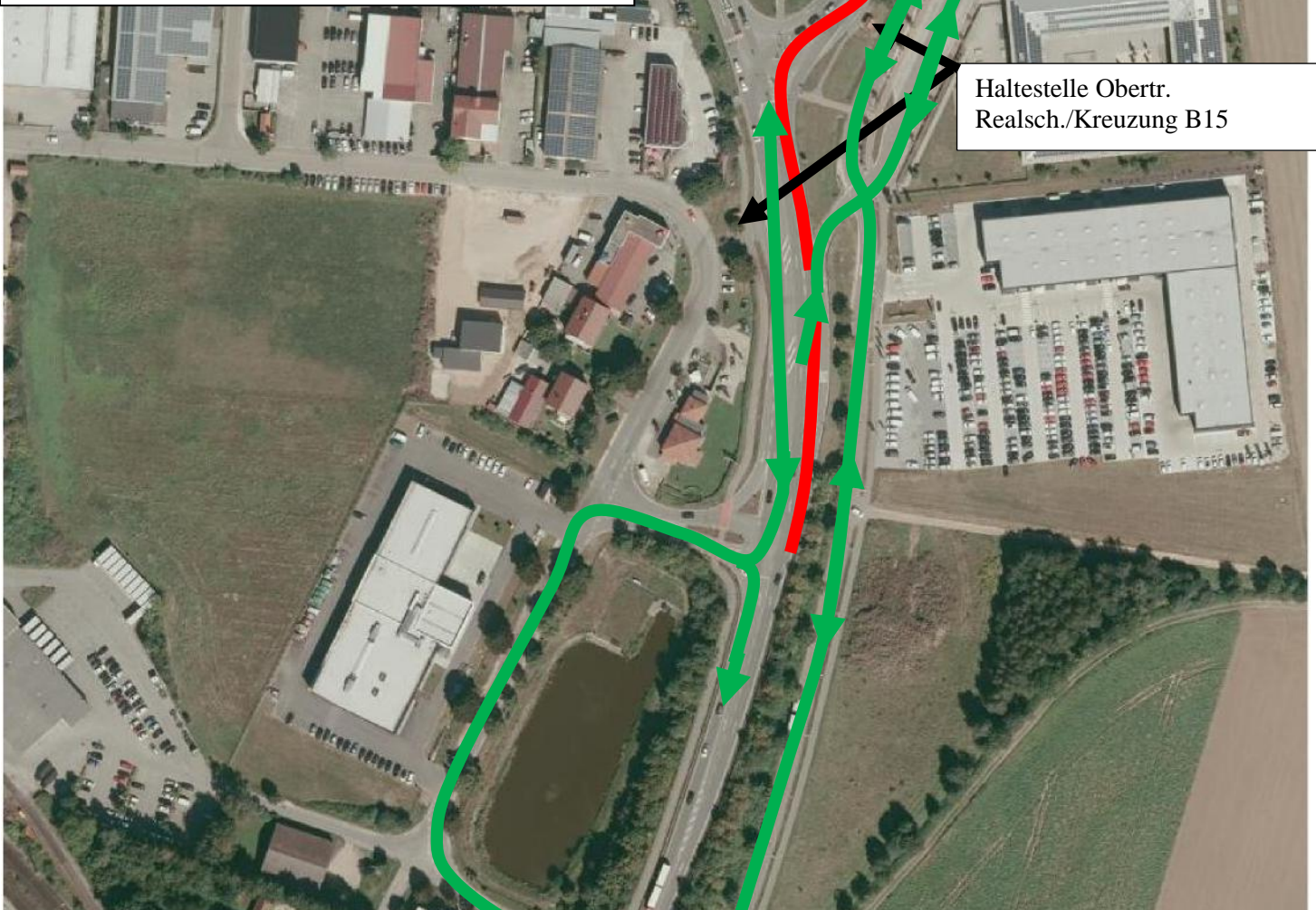
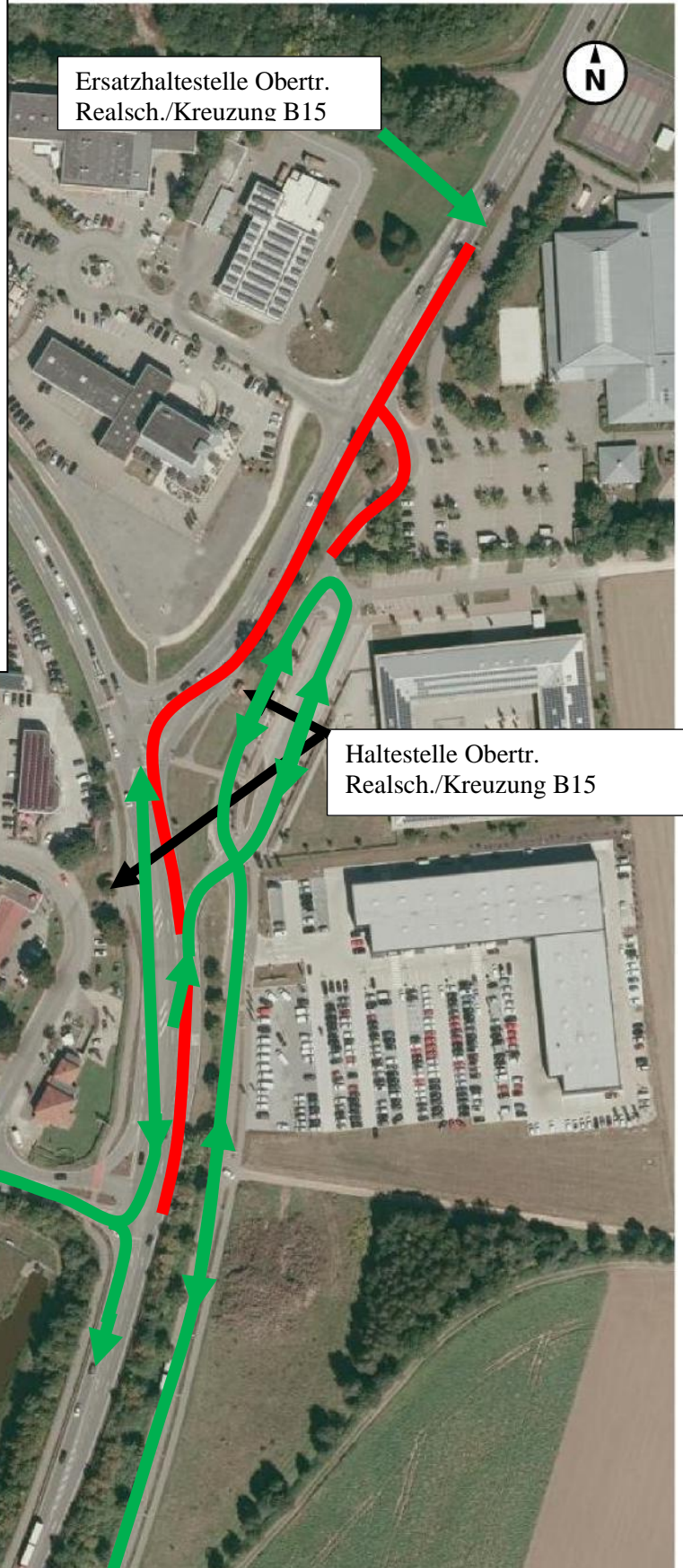
## **Straßenbauarbeiten in Obertraubling – Umleitung von Fahrten der Linien 21, 24, 25, 30, 31, 101,111,112 von und zur Haltestelle „Obertraubling, Realschule“**

Wegen der Baustelle in Obertraubling ist die St.2145 für den Verkehr von Montag, den 17.07.2017 bis voraussichtlich Samstag, den 12.08.2017 halbseitig gesperrt.

Die Zufahrt zur Realschule Obertraubling ist nur noch über die B15 direkt aus Richtung Landshut oder über die B15 und Walhallastraße möglich.

Bitte beachten Sie, dass es auf diesen Fahrten vom Gymnasium Neutraubling und in Richtung Neutraubling zu erheblichen Verspätungen kommen kann.

Zudem wird die Haltestelle „Obertraubling, Realschule/ Kreuzung B15“ in Richtung Neutraubling um 200m in Fahrtrichtung verschoben.



0 20 40 60 80m  
Maßstab 1:2.500  
Gedruckt am 11.07.2017 10:42  
<https://v.bayern.de/LBZJB>

Aktuelle Verkehrsmeldungen/Umleitungen: [www.rvv.de/umleitungen](http://www.rvv.de/umleitungen)